

a	Aluviões	Moderno
Ad	Áreas de dunas	
As	Áreas superficiais de vales e de terraços	
Q <sup>4</sup>	Depósitos de terraços de 8 m - 15 m (Tirreniano II)	Pleistocénico
Q <sup>3</sup>	Depósitos de terraços de 25 m - 40 m (Tirreniano I)	
Q <sup>2</sup>	Depósitos de terraços de 50 m - 65 m (Siciliano II)	
Q <sup>1</sup>	Depósitos de terraços de 75 m - 95 m (Siciliano I)	
P <sup>1</sup>	Grés e conglomerados da Serra de Almeirim, cascalheiras dos planaltos	Pleistocénico
P	Grés e argilas da Cruz do Campo	
MP	Complexo argilo-gresoso de Coruche	Miocénico
M <sup>2-5</sup>	Complexo com vertebrados de Aceiras de Baixo e calcários de Vale do Paraíso (=)	
M <sup>1-1</sup>	Camadas com <i>Gryphaea gryphoides</i> de V. N. da Rainha e complexo detrítico de C'a	

Figura 5.8 - Carta geológica da Azambuja

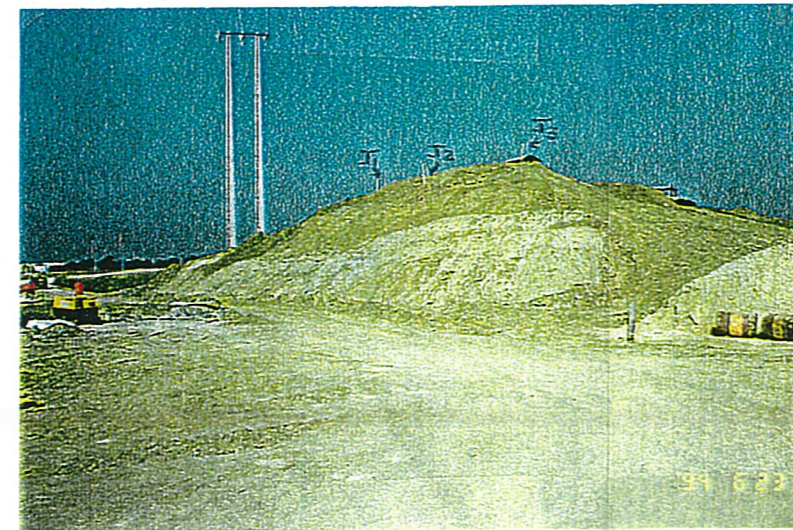
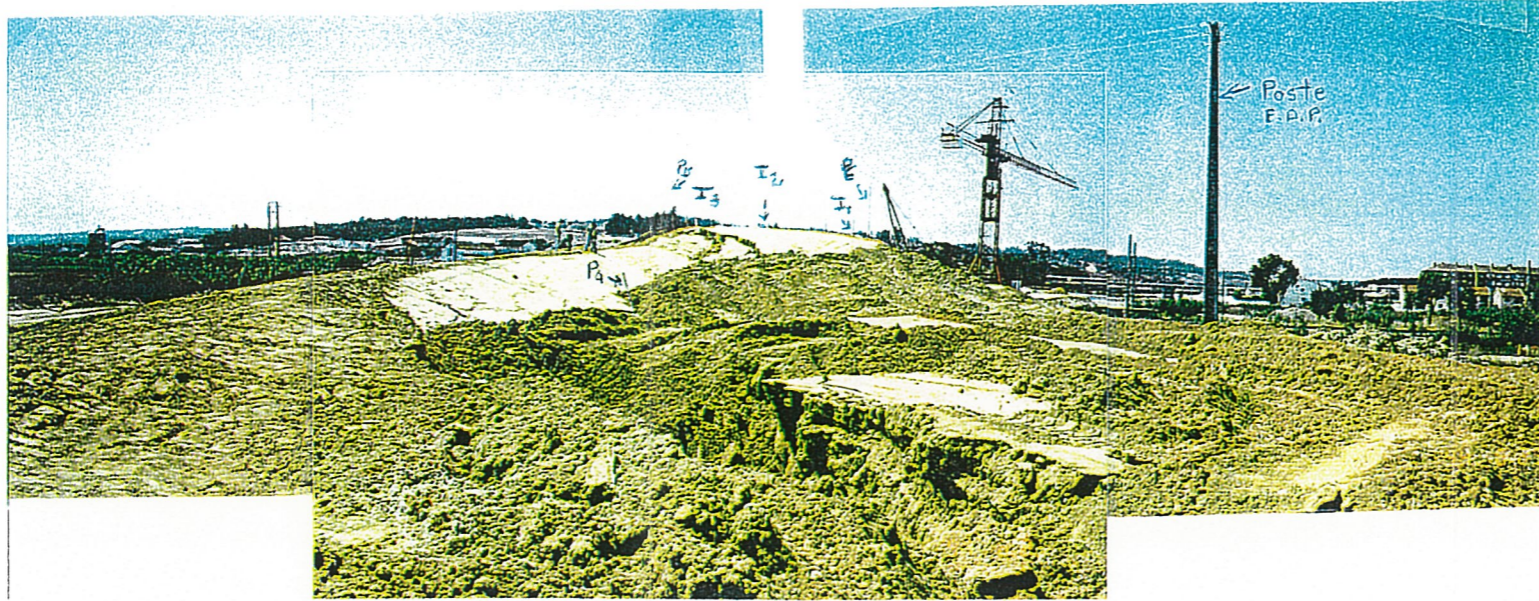


Figura 5.11 - Rotura do aterro Sul da Passagem Superior da Azambuja;

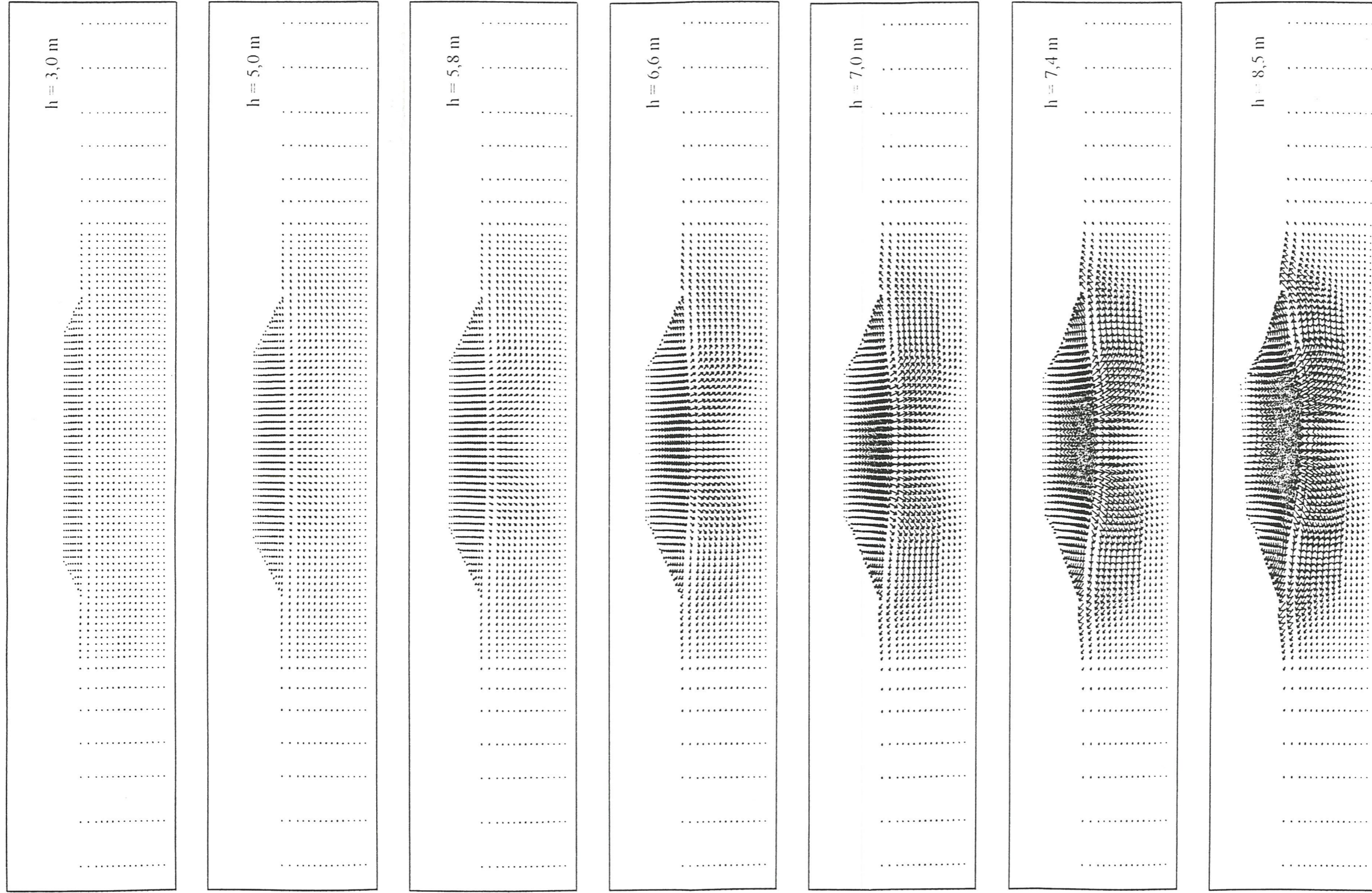


Figura 5.28 - Análises de tensão-deformação pelo MEF (evolução com a altura do aterro), deslocamentos vectoriais (esc.: desl./geom. = 1/1)